

Tunelové myčky podnosů Elektricky vytápěné, kondenzační jednotka, Sušící zóna - L>P, 1200 podnosů/hod

POL. #: _____

MODEL #: _____

PROJEKT # _____

SIS # _____

AIA # _____



511061 (TW12ELCB)

Tunelová myčka podnosů s kondenzační jednotkou, plynulé nastavení rychlosti 600-1200 podnosů/hod., automatické nakládání/vykládání podnosů. 400V

Zkrácená specifikace

Položka č. _____

Nosná konstrukce, nohy, vnější i vnitřní stěny, filtry nádrží, mycí a oplachová ramena a trysky, boiler, mycí pumpy vyrobeny z nerez oceli AISI304. Mycí nádrž z nerez oceli AISI316. Dvouplášťová zvukově/tepelně izolovaná konstrukce s velkoplošnými vyváženými dveřmi. Zadní část myčky zcela zakrytována. IPX5.

Zóny: mycí I (55/65°C), konečného oplachu (80/90°C), sušící (30-40°C).

Funkce: Kondenzační jednotka; Autostart; Automatické nakládání podnosů z dopravníku; Automatické vykládání do mobilního zásobníku, možnost stohování až 10 podnosů při výměně zásobníku.

Směr posuvu: zleva doprava. Max./min.šířka podnosu 380/280mm. Elektricky vytápěná.

Kapacita: plynulé nastavení rychlosti 7-14m/min, tj. 600-1200 podnosů/hod.

Hlavní funkce a vlastnosti

- Možnost elektrického nebo parního vytápění s nakládáním zprava nebo zleva dle modelu.
- Mycí zóna odstraní veškeré nečistoty.
- V zóně konečného oplachu se čistá voda používá k odstranění všech stop mycího prostředku.
- Sušící zóna pro rychlé a účinné sušení.
- Snadný servisní přístup z přední strany.
- Hluboká filtrovací síta pokrývají celou šířku stroje.
- Automatická Start/Stop funkce vypne myčku pokud není používána.
- Jednoduchý ovládací panel.
- Zabudovaný bojler pro zvýšení teploty oplachové vody.
- Plynulé nastavení rychlosti 7-14m/min dává možnost umýt 600 až 1200 podnosů/hodinu.
- Mycí a oplachová ramena lze snadno vyjmout pro čištění.

Konstrukce

- Vnější provedení z AISI 304 nerezové oceli pro snadné čištění.
- Pouze jeden kabel pro připojení k elektrické síti.
- Automatické nakládání podnosů z Electrolux Professional dopravníku podnosů.
- Automatické vykládání/stohování do zásobníku.
- Všechny modely jsou vyrobeny z nejvyšší kvality materiálů zaručujících dlouhodobou životnost.
- Automatické řízení mycího procesu.
- Možnost dvou vykládacích stanic (objednává se zvlášť).
- Velkoplošné vyvážené dveře pro snadný přístup do všech mycích a sušících zón.
- Velkoplošné, dvouplášťové vyvážené dveře s bezpečnostním spínačem a ergonomickým madlem pro snadný přístup do všech mycích a sušících zón.
- Mycí nádrž je vyrobena z ušlechtilé nerez oceli 316 AISI (kyselinovzdorné), s oblými rohy a svažitým dnem pro snadnější čištění.
- Automatické vykládání podnosů do mobilního zásobníku. Možnost stohování až 10 podnosů při výměně mobilního zásobníku. Možnost dvou vykládacích stanic (objednává se zvlášť).

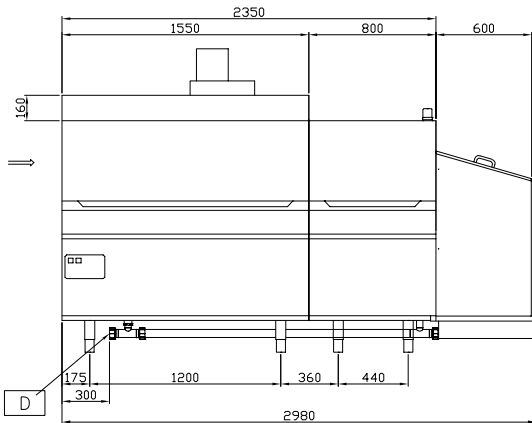
Udržitelnost

- Zabudovaná kondenzační jednotka s funkcí úspory energie využívá odchozí páru, vznikající v průběhu mytí v myčce, k předehřevu příchozí studené vody. Současně s tím dochází i ke kondenzaci páry a snížení vlhkosti a teploty odchozího vzduchu, při současném snížení spotřeby vody, energie a detergentů na nezbytné minimum; kondenzační jednotka a dvouplášťová izolovaná konstrukce umožňují provozovat myčku bez nutnosti napojení na ventilační systém.

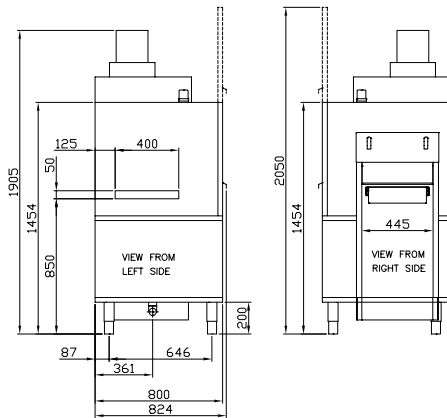


SCHVÁLENO: _____

Zepředu

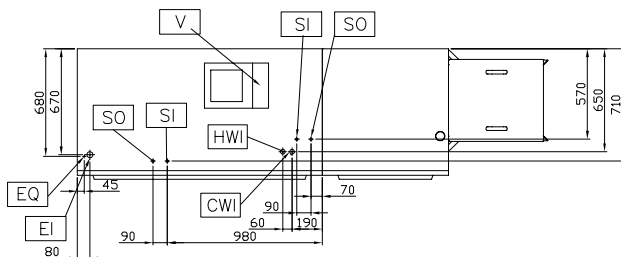


Boční



D = Odpad
 EI = Elektrické napájení
 EQ = Ekvýtlak
 EG = Zemělicí šroub
 ES = Elektro signál IN/OUT
 HWI = Napájení teplé vody
 U = USB port
 WI = Přívod vody

Shora



Elektro

Napětí:	400 V/3N ph/50 Hz
Celkový příkon:	36.4 kW
Výkon mycího čerpadla:	3.0 kW
Topná tělesa bojleru:	18 kW

Voda:

Teplota přívodní vody:	10-15 °C
Teplota vody - plnění nádrže:	50 °C
Odpad průměr:	50mm
Tlak přívodní vody:	3-9 bar
Tvrdost přívodní vody:	0 °fH / 0°dH
Objem mycí nádrže:	114 l
Objem bojleru:	16 l

Kapacita:

Kapacita podnosů/hod:	600-1200
-----------------------	----------

Hlavní informace

Výška při otevřených dveřích:	2050 mm
Emise vzduchu	500m ³ /h
Vnější rozměry, Šířka	2980 mm
Vnější rozměry, Hloubka	824 mm
Vnější rozměry, Výška	1914 mm
Teplota mytí:	
Netto váha:	520 kg
Směr posuvu koše:	Zleva doprava
Rychlost min/max:	14 m/max - 7 m/min
Konečný oplach - teplota:	
Spotřeba vody na oplach:	200 l/hod



Electrolux
PROFESSIONAL

Tunelové myčky podnosů
Elektricky vytápěné, kondenzační jednotka,
Sušicí zóna - L>P, 1200 podnosů/hod